

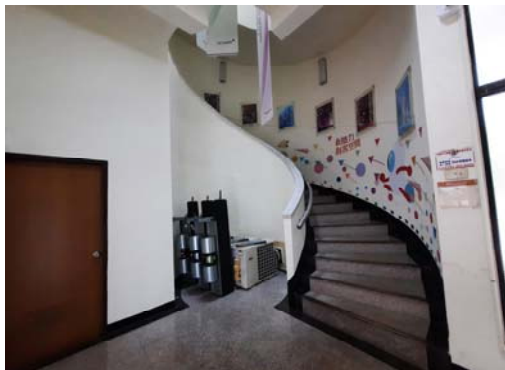
## 思源樓電梯新建工程(10942106)

### 基本資料

1. 設計監造單位：顏夷伯建築師事務所
2. 施工廠商：新順營造有限公司
3. 履約期間：110年1月20日至110年7月13日
4. 結算金額：新臺幣 323 萬 2,328 元整
5. 履約內容：
  - 一、 140kgf/cm<sup>2</sup> 預拌混凝土含澆置 1M<sup>3</sup>；245kgf/cm<sup>2</sup> 預拌混凝土含澆置 8M<sup>3</sup>。
  - 二、 高拉力鋼筋及彎紮組立  $f_y=2800\text{kgf/cm}^2$ (#4 以上)760KG。
  - 三、 鋼骨工程(含各式接合鈹、焊料及與現有結構體接合植筋)防火漆 4100KG。
  - 四、 弧型鋼骨工程(含各式接合鈹及焊料)防火漆 2500KG。
  - 五、 電梯鋼構封 10mm 清玻璃 62.3M<sup>2</sup>；屋面 6+6 雙強化清玻璃+白膜 4M<sup>2</sup>。
  - 六、 電梯鋼構鋁包板與欄杆面氟碳烤漆處理 61.9M<sup>2</sup>。
  - 七、 雙面景觀無障礙電梯 1 座(400 公斤 6 人；PM 無齒輪永磁同步)。

### 施作前

1. 1樓入口大廳



2. 螺旋樓梯採光天井



3. 採光天井吊掛布條



4. 屋面採光玻璃



施工中

1. 基礎開挖及鋼筋綁紮



2. 屋頂開孔加大



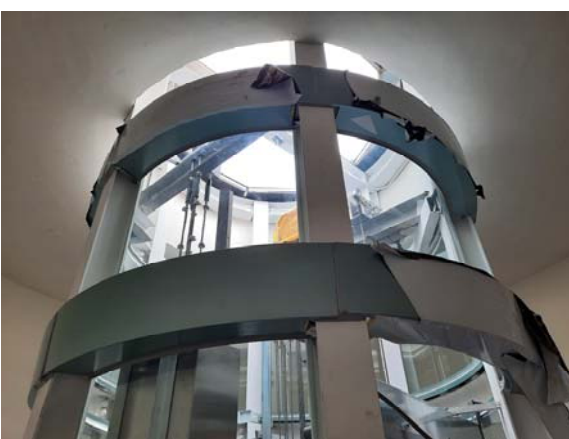
3. 部分牆面牴觸鋼骨處打除



4. 鋼骨吊掛安裝



5. 採光玻璃及鋁板包覆



6. 機箱安裝及試車

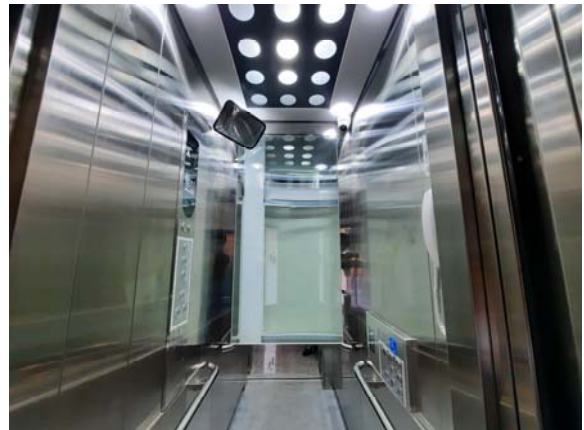


完工後

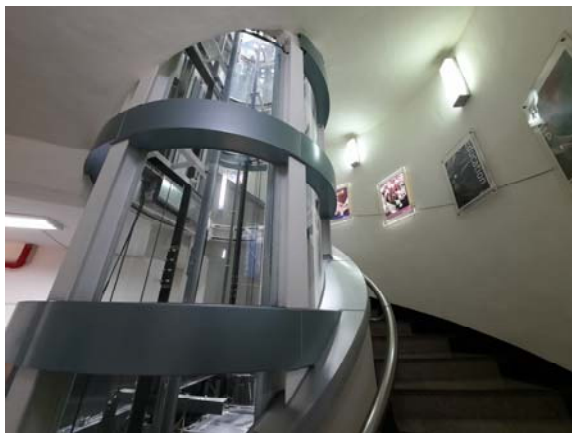
1. 1樓入口梯廳



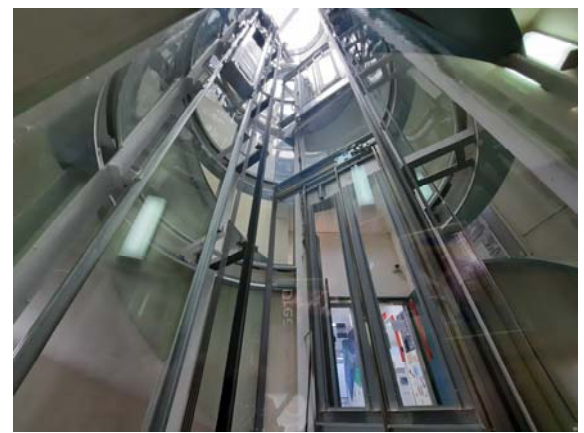
2. 前後玻璃無障礙景觀電梯



3. 鋼骨及樓梯扶手包板修飾



4. 全視角景觀玻璃



5. 鋼構直通天井(隱藏式機房)



6. 屋頂採光玻璃

