

國立臺南大學 113 年第 1 次節約能源委員會議紀錄

時間：113年4月2日(二) 上午9時00分

地點：誠正大樓307會議室

主席：李副校長建億

記錄：陳姿霖

出席人員：詳如簽到單。

壹、主席致詞

各位委員早安，感謝大家出席 113 年第 1 次節約能源委員會，近期電價上漲，所幸目前學校部分電價維持凍漲，但是大家仍然要秉持用則當用，省則當省的原則。現在我們開始上次會議決議事項執行情形。

貳、上次會議決議事項執行情形

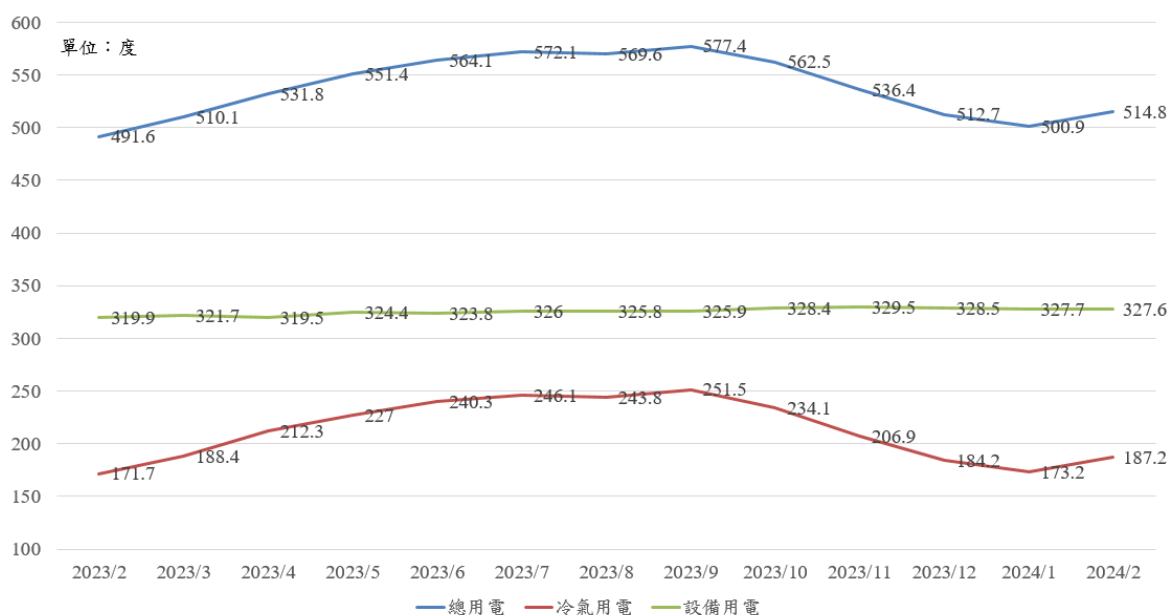
項次	上次會議決議及討論事項	決議	執行情形
一	修正『國立臺南大學推動節約能源實施要點』。	以此草案建請總務處提送行政會議審議。	本要點於112/12/13經行政會議通過，另已簽請校長聘任生態系王一匡主任擔任節約能源小組委員。
二	老舊空調設備依照超過使用年限、耗能等級做分類	請營繕組條列清單於每次的節能會議中討論。	校區老舊空調設備清單詳如P9。

參、各單位業務報告

一、府城、榮譽校區資訊機房用電情形：

(一)府城校區資訊機房：

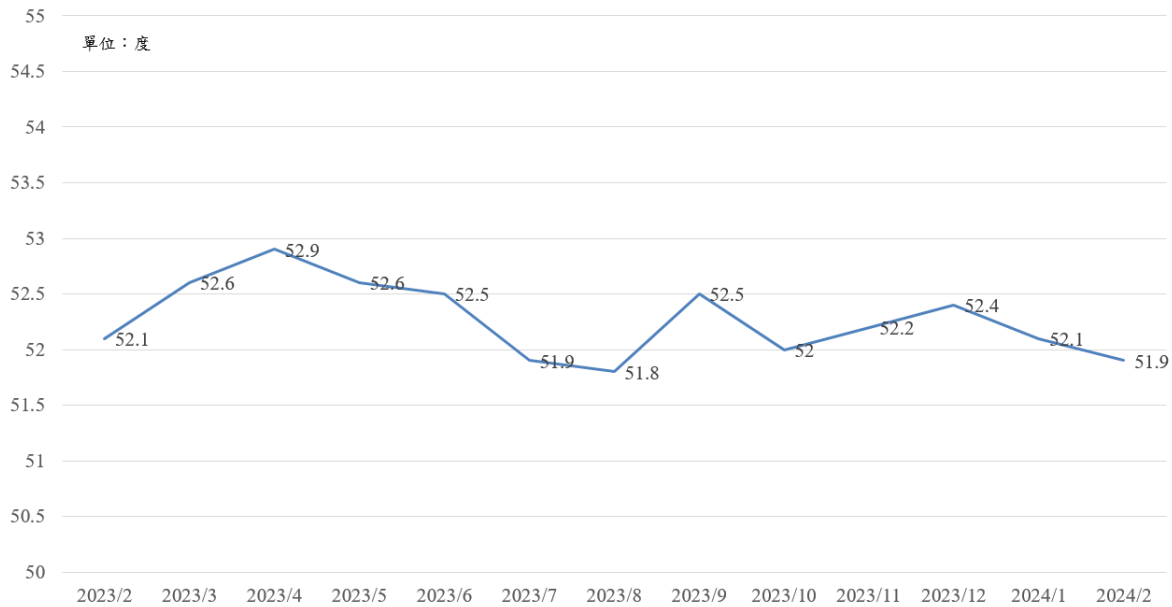
電算中心於112年10月將機房溫度從26度調整至27度（因應10月後雨天減少，溼度降低，不再需要降低溫度以控制濕度），觀察至113年2月底的用電資料，整體運作很穩定，並無特殊狀況。下圖為過去1年機房平均每日用電曲線圖。



年/月

(二) 榮譽校區資訊機房：

榮譽校區機房過去1年設備無異動，下圖為過去1年榮譽校區機房平均每日用電曲線圖。



年/月

副校長補充：

機房用電也是屬於學校大宗用電的一部分，機房運作是24小時且不容有停電或是過熱的風險，未來在設備汰換上可以朝以溫控方式為優先考量來處理。

二、用電管理及節約用電方面：

- (一)112年(電費單)與108年(非疫情年)同期比較府城校區用電累計減少9.75%(詳表一，P3)、榮譽校區累計減少17.28%(詳表二，P4)，兩校區合計減少用電11.59%(712,500度)。累計年度電費減少2.76%(新台幣526,263元)。
- (二)112年(電費單)與111年(疫情年)同期比較府城校區用電累計增加1.79%(詳表一，P3)、榮譽校區累計增加3.34%(詳表二，P4)，兩校區合計增加用電2.08%(100,700度)。累計年度電費增加10.47%(新台幣1,781,322元)。(詳表二，P4)
- (三)112年(電費單)與111年同期比較七股校區(詳表三，P5)、香雨書院(詳表四，P6)累計節電，分別為9.85%(7,055度)、10.95%(1816度)。大同研究中心累計減少用電11.39%(6,728度)(詳表五，P7)。
- (四)本校府城、榮譽校區33台飲水機於寒、暑假期間關機暫停使用。(府城、榮譽校區與大同研發及實驗中心中心-R0飲水機，計111台、廚下型R0，計7台。)

三、節約用水方面：

- (一)112年全校區累計用水92,432度與111年同期(94,471度)比較，計節水2,039度(2.16%)。(詳表六，P8)

(二)每年持續辦理自來水地下管路檢漏水及漏水維修。

四、老舊設備汰換

- (一)飲水機汰換：112年累計汰換飲水機8台。
- (二)113年持續執行節能會議汰換老舊冷氣機，府城、榮譽校區及大同教學中心汰換共計78台。
- (三)針對校區老舊空調設備依照超過使用年限、耗能等級分類統計如表。(詳表七，P9)

表一

府城校區-用電統計表

時間	用電地點		用電度數										電費增減	
	電號	用電地址	用電種類	電表號碼	112年用電度數	111年 (疫情年)用電 度數	110年 (疫情年)	109年 (疫情年)用電度 數	108年用電度數	較111年 同 期-增(減)	較111年 同 期-增(減) 百分比	較108年 同 期-增(減)	較108年 同 期-增(減) 百分比	與111年比較
	10-14-0017-91-7	中西區樹林街二段33號	高壓需量綜合非營業用電(高壓需量用戶)-108年11月需量由1800KW調降至1600KW、110年06月需量由1600KW調降至1480KW、111年05月需量由1480KW調降至1380KW	011933002										
電費通知	繳費期限	用電計費 期間												
1月	112/01/20	111/12	311,200	324,400	344,000	346,600	387,600	-13,200	-4.07%	-76,400	-19.71%	76,388		
2月	112/02/20	112/01	218,800	248,200	246,200	243,200	282,600	-29,400	-11.85%	-63,800	-22.58%	-140,149		
3月	112/03/20	112/02	194,200	184,800	202,400	205,400	242,200	9,400	5.09%	-48,000	-19.82%	78,890		
4月	112/04/20	112/03	319,400	358,800	356,400	378,400	360,200	-39,400	-10.98%	-40,800	-11.33%	1,491		
5月	112/05/20	112/04	361,800	388,800	365,000	351,000	436,600	-27,000	-6.94%	-74,800	-17.13%	-12,745		
6月	112/06/20	112/05	514,200	394,800	462,800	543,800	540,600	119,400	30.24%	-26,400	-4.88%	699,896		
7月	112/07/20	112/06	492,400	422,600	334,200	603,000	514,800	69,800	20.89%	-22,400	-4.35%	442,814		
8月	112/08/20	112/07	356,000	362,600	334,200	446,200	390,000	-6,600	-1.82%	-34,000	-8.72%	-71,362		
9月	112/09/20	112/08	334,600	351,000	321,200	365,200	368,200	-16,400	-4.67%	-33,600	-9.13%	-104,213		
10月	112/10/20	112/09	465,800	446,600	389,600	519,800	490,200	19,200	4.93%	-24,400	-4.98%	10,579		
11月	112/11/20	112/10	457,600	447,400	440,200	472,800	491,400	10,200	2.32%	-33,800	-6.88%	374,069		
12月	110/12/20	112/11	389,200	407,400	366,000	414,400	402,400	-18,200	-4.47%	-13,200	-3.28%	-131,810		
	合計		4,415,200	4,337,400	4,162,200	4,889,800	4,906,800	77,800	1.79%	-478,400	-9.75%	1,223,848		

表二

榮譽校區-用電統計表

點 閱	用電時 間	電號	10-15-2727-55-7													
		用電地址	東區榮譽街67號													
		用電種類	高壓需量綜合非營業用電(高壓需量用戶)-111年05月需量由410KW調降至360KW													
		電表號碼	011602748													
電費通知 繳費期間	用電計費 期間	用電度數											最高需量	112年電費(基本電 費+流動電費)	應繳總金額	電費增減 與111年比較
		112年	111年 (疫前年)	110年 (疫前年)	109年 (疫前年)	108年	較111年 同期-增 (減)	較111年 同期-增(減) 百分比	較108年 同期-增(減)	較108年 同期 -增(減)百分比						
1月	112/01/20	111/12	68,000	66,900	71,800	73,400	94,300	1,100	1.64%	-26,300	-27.89%	188	244,865	222,795	19,057	
2月	112/02/20	112/01	58,500	59,200	61,100	58,200	78,600	-700	-1.18%	-20,100	-25.57%	147	200,822	163,542	-16,797	
3月	112/03/20	112/02	53,800	50,200	53,500	56,300	69,000	3,600	7.17%	-15,200	-22.03%	150	196,291	178,786	21,859	
4月	112/04/20	112/03	74,700	74,400	79,300	85,300	88,500	300	0.40%	-13,800	-15.59%	220	257,254	234,001	17,968	
5月	112/05/20	112/04	79,900	81,200	82,700	81,100	105,300	-1,300	-1.60%	-25,400	-24.12%	299	260,430	236,868	36	
6月	112/06/20	112/05	105,800	85,000	104,700	116,400	124,700	20,800	24.47%	-18,900	-15.16%	337	401,500	367,682	131,879	
7月	112/07/20	112/06	110,600	94,400	84,200	124,900	125,500	16,200	17.16%	-14,900	-11.87%	353	458,281	418,382	91,163	
8月	112/08/20	112/07	95,200	96,000	93,800	112,200	119,900	-800	-0.83%	-24,700	-20.60%	251	392,627	357,272	-10,474	
9月	112/09/20	112/08	89,000	93,700	92,600	96,900	106,100	-4,700	-5.02%	-17,100	-16.12%	227	384,648	350,011	-18,450	
10月	112/10/20	112/09	101,000	100,000	90,900	113,100	115,900	1,000	1.00%	-14,900	-12.86%	328	423,857	390,791	-8,969	
11月	112/11/20	112/10	97,900	96,600	93,900	102,000	120,800	1,300	1.35%	-22,900	-18.96%	374	363,336	328,596	71,457	
12月	110/12/20	112/11	84,400	88,300	75,800	84,500	91,100	-3,900	-4.42%	-6,700	-7.35%	306	284,349	285,448	258,745	
合計			1,018,800	985,900	984,300	1,104,300	1,239,700	32,900	3.34%	-214,200	-17.28%		3,868,260	3,534,174	557,474	

比111年累計用電量(度):增加	110,700	累計增加用電度數為111年總用電量(年)百分比:	2.08%	比111年同期累計電費(元):增加	1,781,322	累計增加之電費為111年總重費(年)百分比:	10.47%
比108年累計用電量(度):減少		減少用電度數為108年總用電量(年)百分比:	11.59%	比108年同期累計電費(元):減少	526,263	累計減少之電費為108年總重費(年)百分比:	2.76%

*111年7月1日起電費調漲15%，惟電費計價是依用電時間不同有不同價格。又112年1月1日起台電調整時間帶區間及用電單價。

*112年全國運動會-武術賽事(112/10/14-112/10/18)在本校舉辦(10~13場佈、19~20撤場)，體育館用電較111年同日增加7,489度。

表三

七股校區-用電統計表

電費通知	用電月份	用電度數									最高需用	應繳總金額
		112年	111年	110年	109年	108年	107年	106年	較去年同期增 (減)(%)	較去年同期增 (減)(%)		
用電地點		10-69-5920-90-7										
用電時間		七股區十份里75號										
		需用綜合非營業用 契約容量:50KW										
112/01	111/12	4,939	5,292	6,703	7,056	5,998	7,409	10,584	-353	-6.67%	8	20,449
112/02	112/01	4,586	5,998	5,998	8,114	6,350	5,645	9,526	-1,412	-23.54%	16	19,597
112/03	112/02	4,234	4,937	7,409	6,703	5,998	6,703	8,467	-703	-14.24%	12	18,748
112/04	112/03	4,586	4,586	7,056	8,114	7,409	7,056	9,878	0	0.00%	12	20,177
112/05	112/04	4,939	5,292	7,409	9,173	9,173	6,703	9,526	-353	-6.67%	20	22,152
112/06	112/05	5,645	6,703	7,409	10,584	11,290	10,937	11,642	-1,058	-15.78%	20	25,105
112/07	112/06	6,703	6,703	7,056	11,995	10,584	11,642	14,112	0	0.00%	20	31,110
112/08	112/07	6,350	7,056	7,056	10,584	11,995	12,701	13,054	-706	-10.01%	20	30,084
112/09	111/08	6,350	7,409	7,762	12,348	11,995	13,759	13,406	-1,059	-14.29%	20	30,084
112/10	111/09	5,645	7,056	7,056	10,584	10,937	10,937	14,465	-1,411	-20.00%	20	27,271
112/11	110/10	5,292	5,292	6,350	8,820	9,173	7,762	7,762	0	0.00%	16	23,126
112/12	111/11	4,586	5,292	5,292	7,762	7,409	7,056	7,762	0	0.00%	16	21,178
年累計		63,855	71,616	82,556	111,837	108,311	108,310	130,184	-7,055	-9.85%		289,081
***110年6月中旬完成機電中心冷氣汰換，另高壓機房夜間冷氣OFF。												

表四

香雨書院-用電統計表

時間	用電地點	電號	10-64-1510-30-4									10-64-1510-06-4											
		用電地址	將軍區長榮里長榮182號(書院內用)									將軍區西湖段0382-0003號(地下水澆灌用)											
		用電種類	表燈-非營業用(底度:120)									表燈-非營業用(底度:40)											
電費通知	用電月份	用電度數										應繳總金額	用電度數										應繳總金額
		112年	111年	110年	109年	108年	107年	106年	較去年同期-增(減)(度)	較去年同期-增(減)(%)	112年		111年	110年	109年	108年	107年	106年	較去年同期-增(減)				
112/02	111/12/14 ~112/02/16	1,400	1,448	1,866	1,898	1,886	1,551	1,579	-48	-3.31%	3,774	40	40	40	40	40	40	40	0	65			
112/04	112/02/17 ~112/04/18	1,535	1,513	1,208	2,332	2,344	2,456	2,114	22	1.45%	4,392	40	40	40	40	40	40	40	0	65			
112/06	112/4/19 ~112/06/13	2,349	2,448	4,445	3,527	4,020	5,363	4,106	-99	-4.04%	9,085	40	40	40	40	40	40	40	0	65			
112/08	112/06/14 ~112/08/13	3,558	4,730	3,674	5,605	6,562	6,688	6,326	-1,172	-24.78%	26,151	40	40	40	40	40	40	40	0	65			
112/10	112/08/14 ~112/10/16	3,733	4,449	4,308	6,041	6,134	4,751	5,839	-716	-16.09%	19,977	40	40	40	40	40	40	40	0	65			
112/12	112/10/17 ~112/12/13	2,200	2,003	2,309	2,632	3,001	2,716	2,646	197	9.84%	7,764	40	58	40	40	40	40	40	(18)	65			
年累計		14,775	16,591	17,810	22,035	23,947	23,525	22,610	-1,816	-10.95%	71,143	240	258	240	240	240	240	240	-18	390			

表五

大同研發中心-用電統計表

電號：10-15-3434-05-4																
用電地址：東區榮譽街30號(大同國小)																
用電種類：需量綜合非營業用																
大同研發中心年度用電																
電費類別	112年用 電(度)	111年用 電(度)	110年用 電(度)	109年用 電(度)	108年用 電(度)	107年用 電(度)	106年用 電(度)	112年較 111年同 期-增(減)	112年較 111年同 期-增(減) 百分比	台南大 學分攤 金額	台南大 學分攤 金額	台南大 學分攤 金額	台南大 學分攤 金額	台南大 學分攤 金額	台南大學分 攤金額 (107)-(元)	台南大 學分攤 金額
1月	3,492	3,444	2,280	2662	3,255.0	3,199		48	1.39%	12,222	12,054	7,980	9,317	11,393	11,197	23,560
2月	2,796	3,647	2,495	2442	3,097.0	3,077	4,073	-851	-23.33%	9,786	12,765	8,733	8,547	10,840	10,770	14,256
3月	2,786	2,995	1,825	2743	2,037.0	2,433	3,548	-209	-6.98%	9,751	10,483	6,388	9,601	7,130	8,516	13,188
4月	3,885	3,968	4,345	3050	3,649.0	3,372	5,085	-83	-2.09%	13,598	13,888	15,208	10,675	12,772	11,802	17,798
5月	4,029	4,773	3,535	3102	4,479.0	5,018	6,040	-744	-15.59%	14,102	16,706	12,373	10,875	15,677	17,563	21,140
6月	4,607	5,165	5,276	5029	6,109.0	5,735	7,744	-558	-10.80%	16,125	18,078	18,466	17,602	21,382	20,073	27,104
7月	5,417	6,670	4,348	4960	4,949.0	4,478	7,731	-1,253	-18.79%	18,960	23,345	15,218	17,360	17,322	15,673	26,009
8月	6,112	6,903	5,823	5675	3,663.0	5,198	7,971	-791	-11.46%	21,392	24,161	20,381	19,863	12,821	18,193	27,899
9月	5,283	5,621	5,731	5212	5,930.0	5,407	7,031	-338	-6.01%	18,491	19,674	20,059	18,242	20,755	18,925	24,609
10月	6,051	6,250	8,383	5034	3,469.0	4,979	6,871	-199	-3.18%	21,179	21,875	29,341	17,619	12,142	17,427	24,049
11月	4,194	5,232	4,437	3767	3,622.0	4,021	5,218	-1,038	-19.84%	14,679	18,312	15,530	13,185	12,817	14,074	18,263
12月	3,708	4,420	3,469	2549	3,081.0	3,154	3,591	-712	-16.11%	12,978	15,470	12,142	8,922	10,784	11,039	12,569
	52,360	59,088	51,947	46,225	47,340	50,071	64,903	-6,728	-11.39%	183,260	206,810	181,815	161,808	165,832	175,251	250,444
		疫情年														
																資料來源：總務處環安組提供用電紀錄彙編組製表

表六

112 年全校用水紀錄

全校用水(不含大同研究及實驗中心):水費+代徵費(污水下水道使用費+清除除理費+水源保育與回饋費)紀錄表											
	104年用水度數	105年用水度數	106年用水度數	107年用水度數	108年用水度數	109年用水度數	110年用水度數	111年用水度數	112年用水度數	112較111年同期用水量增/減度數	112較111年同期用水量增/減百分比
1月	17,409	13,729	13,463	13,646	13,311	11,862	11,588	10,555	9,674	-881	-8.35%
2月	17,301	12,857	13,316	12,063	11,813	9,075	10,065	9,536	8,358	-1,178	-12.35%
3月	10,408	5,464	6,865	7,638	8,021	4,483	7,360	4,733	5,000	267	5.64%
4月	13,893	11,457	13,153	10,831	11,913	7,951	11,779	8,296	8,541	245	2.95%
5月	13,871	12,736	11,223	12,750	12,218	11,200	11,830	10,160	8,579	-1,581	-15.56%
6月	13,689	12,865	13,222	13,109	13,528	10,683	11,347	9,128	9,768	640	7.01%
7月	14,132	15,640	13,170	14,125	13,786	11,851	7,060	7,409	9,292	1,883	25.42%
8月	12,303	8,621	7,235	8,748	8,382	7,217	5,008	4,164	4,490	326	7.83%
9月	11,112	7,050	6,787	7,830	8,132	5,434	3,621	4,394	3,594	-800	-18.21%
10月	11,188	8,372	10,523	8,652	10,235	6,888	4,011	5,043	5,057	14	0.28%
11月	13,657	13,210	12,981	12,695	15,008	11,411	7,639	9,960	10,192	232	2.33%
12月	16,360	14,916	14,014	14,700	13,566	12,076	11,352	11,093	9,887	-1,206	-10.87%
合計	165,323	136,917	135,952	136,787	139,913	110,131	102,660	94,471	92,432	-2,039	-2.16%
	104年水費	105年水費	106年水費	107年水費	108年水費 (增襄宇齋)	109年水費	110年水費	111年水費	112年水費		
	2,126,757	1,793,908	1,756,519	1,747,044	1,827,049	1,438,727	1,292,225	1,506,218	1,697,459		
平均單價 (度/元)	12.86	13.10	12.92	12.77	13.06	13.06	12.59	15.94	18.36		

老舊空調設備清單

校區冷氣機超過使用年限統計表

年限 \ 校區	府城校區	榮譽校區	大同教學中心
	能源效率 3 級(定頻)	能源效率 3 級(定頻)	能源效率 3 級(定頻)
93	8	20	0
94	21	16	0
95	9	13	0
96	62	19	9
97	64	7	0
98	34	4	0
99	41	15	0
100	33	3	0
101	19	2	1
102	13	8	1
103	19	4	0
合計	323	111	11

註：

- 一、校區冷氣機超過使用年限(93~103)統計數量，府城校區 323 台、榮譽校區 111 台、大同教學中心 11 台。
- 二、目前校區尚未超過使用年限，能源效率 3 級定頻機型數量：104 年府城校區 25 台、榮譽校區 20 台、105 年府城校區 38 台、榮譽校區 21 台及 106 年府城校區 115 台、榮譽校區 8 台。

副校長補充：

1. 目前學校每年冷氣預算編列約250萬左右，明年開始提高至350萬，感謝主計室的協助。
2. 從表七可以看到，超過10年以上的冷氣占了一半以上，未來採取冷氣若是維修費用不符成本，且經費用罄的情形下，屬於緊急需求的情況則請營繕組以專簽方式尋求學校統籌款項處理。

五、環安組報告:

依據112年11月28日教育部臺教資(六)字第1122704777號函，行政院核定「政府機關及學校用電效率管理計畫」之111年度執行成效審定結果，如下表，教育部所屬國立學校中，取節能績優單位共6名，執行不佳單位共3名。本校排序為第9名，累計節電率28.93%，節電績優指標14.72%。

副校長補充:

學校在教育部丙組的整體表現不錯，希望大家持續努力，朝著績優前6名的目標邁進。也希望學術單位可以多跟學生宣導節約用電。

111年度教育部所屬國立學校(丙組)執行成效

序號	機關名稱	達標家數(a)	該組家數(b)	達標分數(%) (A)=a/b	基期年用電量(百萬度)(c)	至111年累計節電(百萬度)(d)	累計節電率(%) (B)=d/c	節電績優指標(%) (e)=Ax50%+Bx50%	備註
1	國立臺南第一高級中學	1	194	0.52	1.67	0.63	37.94	19.23	績優第1名
2	國立臺灣戲曲學院	1	194	0.52	3.44	1.30	37.83	19.17	績優第2名
3	國立鳳山高級工商職業學校	1	194	0.52	1.79	0.59	32.72	16.62	績優第3名
4	國立埔里高級工業職業學校	1	194	0.52	0.95	0.30	30.99	15.75	績優第4名
5	國立南投高級商業職業學校	1	194	0.52	0.67	0.21	30.79	15.65	績優第5名
6	國立南投高級中學	1	194	0.52	1.25	0.38	30.57	15.54	績優第6名
7	國立臺北商業大學	1	194	0.52	5.69	1.74	30.54	15.53	
8	國立臺南高級商業職業學校	1	194	0.52	1.05	0.32	30.12	15.32	
9	國立臺南大學	1	194	0.52	7.49	2.17	28.93	14.72	
10	國立彰化高級商業職業學校	1	194	0.52	1.20	0.34	28.50	14.44	
11	國立新港藝術高級中學	1	194	0.52	0.74	0.21	28.13	14.33	
12	國立竹北高級中學	1	194	0.52	1.64	0.44	26.99	13.75	
13	國立彰化師範大學附屬高級工業職業學校	1	194	0.52	1.88	0.51	26.85	13.68	
14	國立新竹女子高級中學	1	194	0.52	1.13	0.30	26.68	13.60	
15	國立臺東大學	1	194	0.52	11.11	2.94	26.42	13.47	
16	國立東港高級海事水產職業學校	1	194	0.52	0.83	0.22	26.09	13.30	
17	國立虎尾高級中學	1	194	0.52	1.22	0.32	26.06	13.29	
18	國立苗栗高級中學	1	194	0.52	0.83	0.21	25.43	12.98	
19	國立員林高級中學	1	194	0.52	1.00	0.24	24.54	12.53	
20	國立新豐高級中學	1	194	0.52	0.96	0.23	24.52	12.52	
21	國立卓蘭高級中等學校	1	194	0.52	1.05	0.26	24.48	12.50	
22	國立竹南高級中學	1	194	0.52	0.80	0.18	22.53	11.52	
23	國立臺東高級商業職業學校	1	194	0.52	0.80	0.18	22.11	11.31	
24	國立竹山高級中學	1	194	0.52	0.97	0.21	21.41	10.96	

本校近三年節電成效排名



備註:

- 109年教育部所屬國立學校總數：共189家
- 110年教育部所屬國立學校總數：共187家
- 111年教育部所屬國立學校總數：共173家

六、本校 108 年(基期年)與 111 年、112 年碳排放量比較表

能源	學校設備	單位	108 年使用量	111 年使用量	112 年使用量	108 年排放量	111 年排放量	112 年排放量
天然氣	鍋爐	度	30564	34050	25187	57.48	64.04	47.37
液化石油氣	桶裝瓦斯	公斤	1600	2400	5257	5.61	8.42	18.45
柴油	發電機	公升	0	20	40	0.00	0.05	0.10
92 無鉛汽油	公務車	公升	1426	0	0	3.36	0.00	0.00
95 無鉛汽油	公務車	公升	2082	2803	3119	4.90	6.60	7.35
酒精		公升	41	666	253	0.11	1.71	0.65
R-134a 冷媒	冷氣	公斤	325	225	325	464.75	321.75	464.75
R-134a 冷媒	冰箱	公斤	0	0	0	0.00	0.00	0.00
二氧化碳	滅火器	公斤	0	0	0	0.00	0.00	0.00
二氧化碳	鋼瓶	公斤	63	136	180	0.06	0.14	0.18
乙炔	鋼瓶	公斤	6	12	0	0.02	0.04	0.00
化糞池甲烷	師生	人數	5989	6200	6302	22.91	23.72	24.11
電力	用電	度	6354925	5475770	5434000	3234.66	2710.51	2689.83
水	用水	度	139913	94471	92432	22.53	15.21	14.88
垃圾		公斤	272300	300700	307300	92.58	102.24	105.57
	總計	(公噸 CO2/年)				3908.97	3254.42	3373.23

王一匡主任補充：

112 年的部分項目，例如用油、液化石油氣、垃圾量等等，相較於 111 年都略為增加，增加原因可以深入探討。

副校長補充：

感謝王主任協助學校進行碳盤查，藉由盤查我們可以清楚的知道每年排放量的增減狀況，這也是未來的趨勢。另外，餐廳的液化石油氣增加了一倍以上、用油部分增加，垃圾量增加等，後續都要去了解增加的原因。

肆、提案討論

提案

提案單位：環安組

案由：擬訂定本校 113 年節電目標，提請討論。

說明：

一、依據經濟部能源局資料，本校歷年用電量及 EUI 達成現況，詳如下圖。

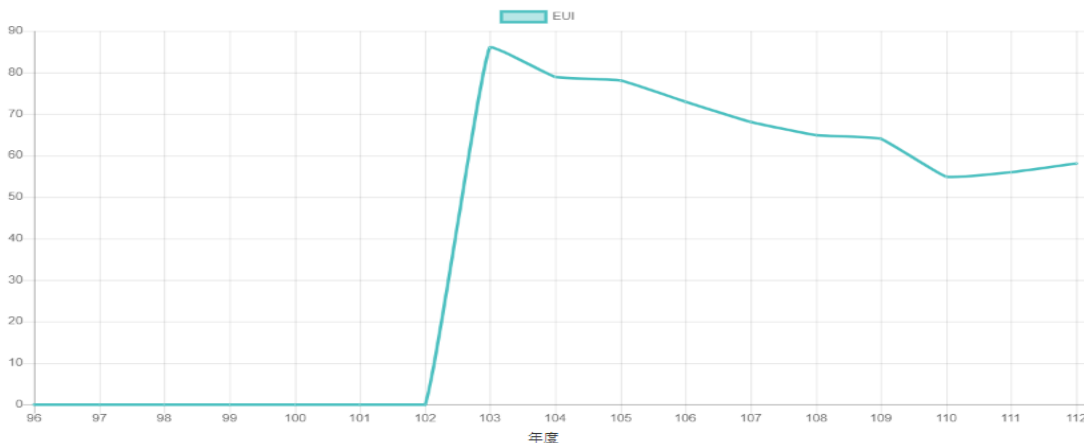
(資料來源：擷取自經濟部能源局網站)

年度	實際總用電度數(kWh)	電號樓地板面積(m ²)	基期年EUI (EUI基準值)	當年度EUI (kWh/m ² *year)	總用油量(L)
112	5434000	94304.54	79.4 (80)	57.60	3119
111	5322900	94304.54	79.4 (80)	56.40	2803
110	5146500	94304.54	79.4 (80)	54.60	2685
109	5994100	94304.54	79.4 (80)	63.60	3426

行動計畫達成現況-年度EUI趨勢圖

用電趨勢圖 | 用油趨勢圖 | 年度EUI趨勢圖

● 分析圖表繪圖結果



二、本校 110 年至 112 年經節能會議決議之節電目標及實際達成 EUI，詳如下表。

年份	110 年	111 年	112 年	113 年
目標訂定	73	73	73	待討論
實際達成	54.6	56.4	57.6	-

三、提請討論本校 113 年 EUI 節電目標值。

丁組長補充：

根據歷年 EUI 數值，考量近 2 年有微幅上升，建議後續持續觀察再決定是否調降。

決議：113 年 EUI 值訂為 73。

伍、臨時動議

陸、散會 (9:40)

